

Anvraag verkavelingswijziging

Gemeente Herent / 4e afdeling

Diependaalweg

Secie E, nrs. 21 R5 en 21 H

Verkavelingsplan

Verkavelingsvergunning afgeleverd door het college van burgemeester en schepenen van de gemeente Herent op 28 januari 2013.
Dossier nr.: 2012/0007/01
Intern nr.: 7/2012/959

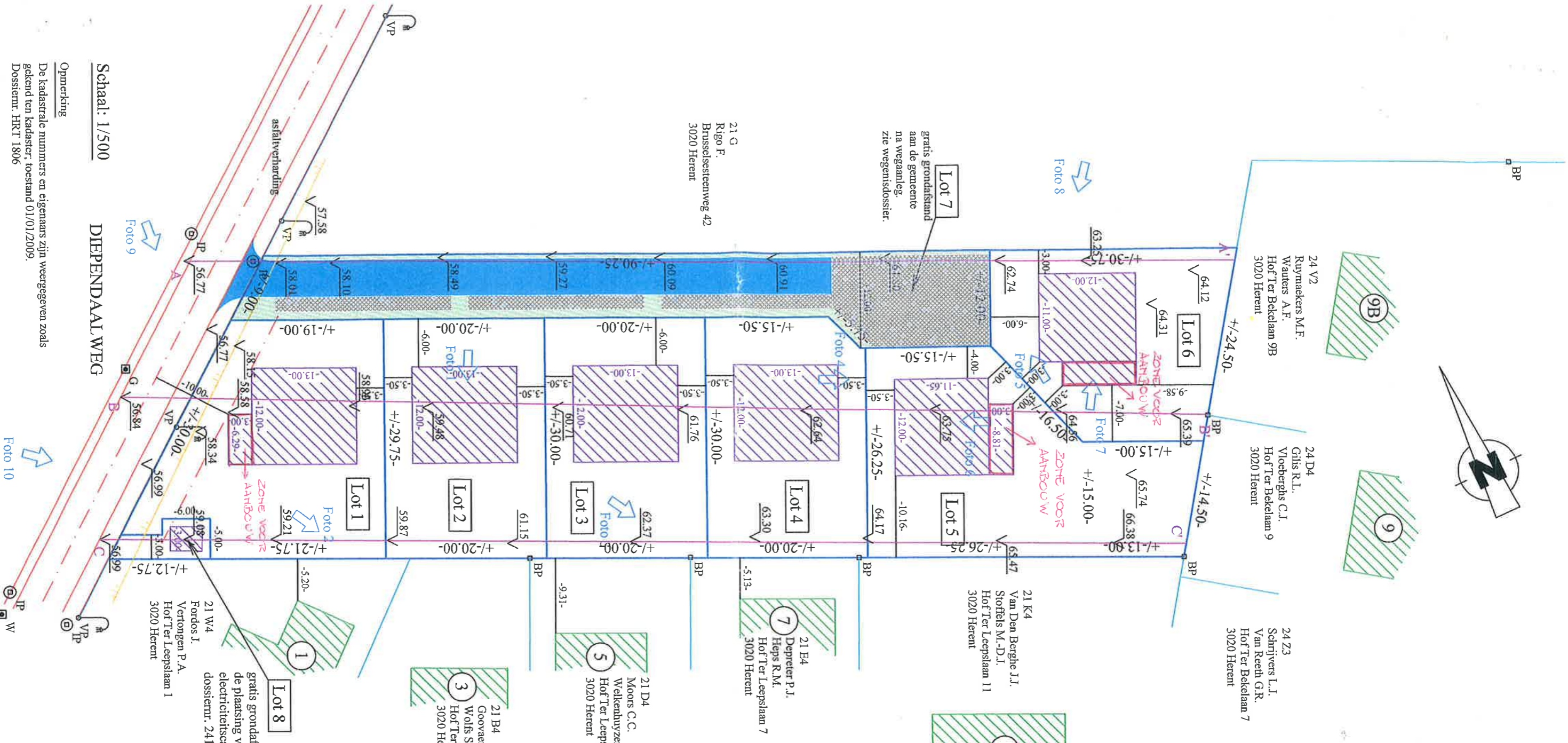
Opgemeten en in plan gebracht door
Yvèronique Peeters
Landmeter - expert



Op datum van: 1 april 2013.
B.V.B.A. Landmeterskantoor
Peeters - Torfs
Leuvensesteenweg 25
3200 Aarschot
Tel.: 016/56.68.30

Lot	omschrijving	oppervlakte
Lot 1	21 H/deel en 21 R5/deel	+/- 750 m ²
Lot 2	21 H/deel en 21 R5/deel	+/- 600 m ²
Lot 3	21 H/deel en 21 R5/deel	+/- 600 m ²
Lot 4	21 H/deel en 21 R5/deel	+/- 590 m ²
Lot 5	21 H/deel en 21 R5/deel	+/- 830 m ²
Lot 6	21 H/deel en 21 R5/deel	+/- 620 m ²
Lot 7	21 H/deel	812 m ²
Lot 8	21 R5/deel	48 m ²
totale oppervlakte		4841 m ²

Oppervlakte volgens meting:



PHOTOCOPIE VAN DE VERKAVINGSPLAN
Kennis raamwetelijke ordening
Kantmerk: LST-RO-BVB
Plan aangevraagd bij het bevelin van de deputatie
van de GEMEENSCHAPPELIJKE AFSCHRIFT
van de provincie van Leuven op 12-12-2013
De provincie van Leuven is bevestigend ambtenaar

12/130435
12-12-2013
de architect
Katrien NAGELS
Legendebestuurssecretaris architect

- NP nieuw geplaatste grenspaal
- BP bestaande grenspaal
- boom
- VP verlichtingspaal
- afsluiting
- IP inspectieput
- W waterputje
- G gasputje
- talud
- TAW - hoogtepil
- asfaltverharding
- betonstraatstenen
- heesteraanplanting
- haagbeekaanplanting

Schaal: 1/500

DIEPENDAAL WEG

Opmerking
De kadastrale nummers en eigenaars zijn weergegeven zoals gekend ten kadaster; toestand 01/01/2009.
Dossier nr. HRT 1806

Foto 8
Foto 9
Foto 10
Foto 11
Foto 12

Foto 8
Foto 9
Foto 10
Foto 11
Foto 12

- VP verlichtingspaal
- afsluiting
- IP inspectieput
- W waterputje
- G gasputje
- talud
- TAW - hoogtepil
- asfaltverharding
- betonstraatstenen
- heesteraanplanting
- haagbeekaanplanting

- NP nieuw geplaatste grenspaal
- BP bestaande grenspaal
- boom
- VP verlichtingspaal
- afsluiting
- IP inspectieput
- W waterputje
- G gasputje
- talud
- TAW - hoogtepil
- asfaltverharding
- betonstraatstenen
- heesteraanplanting
- haagbeekaanplanting

De juiste maten en oppervlaktes worden gegeven in het proces - verhaal van opmeting.